

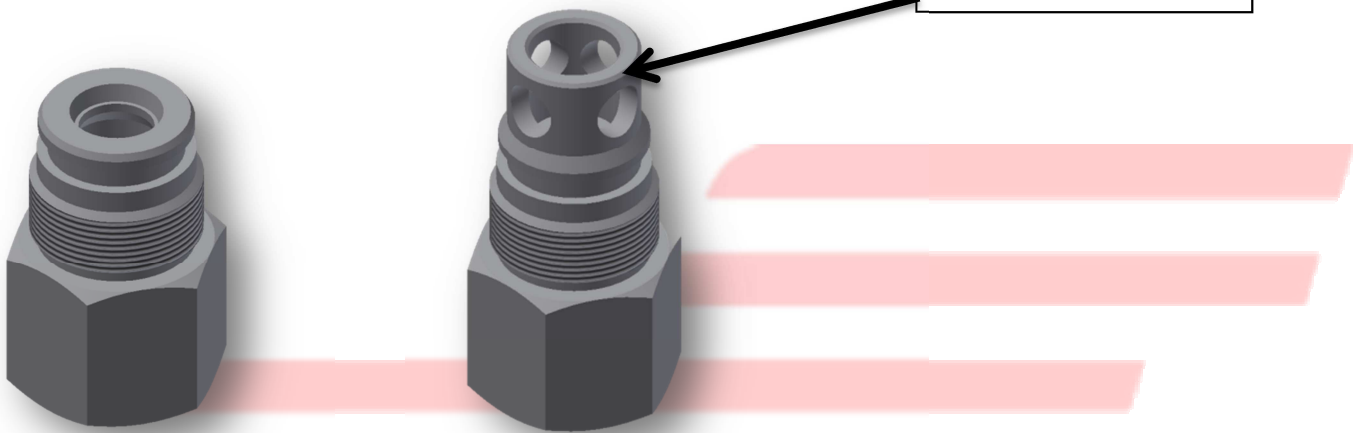
TECHNICAL BULLETIN
014
December 2016

Check valve cages p.n. 1407.51

1407.51 was

1407.51 is

ADDED "CAGE"



The fitting has been modified to improve the durability of the valve seat components in case of large flow rate in by-pass.

The new fitting is interchangeable with the old.

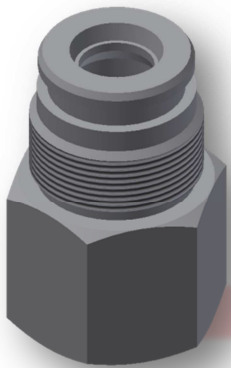
Other parts of the valve are not changed.

The part numbers remain the same.

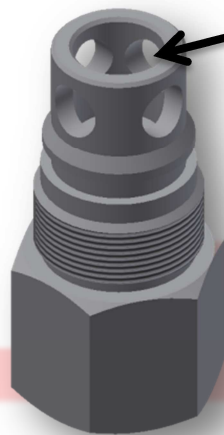
TECHNICAL BULLETIN 014 Dicembre 2016

Raccordo codici 1407.51

1407.51 era



1407.51 è



AGGIUNTA "GABBIA"

Il raccordo è stato modificato per migliorare la durata dei componenti della sede valvola nel caso di portata in larga parte in by-pass.

Il nuovo raccordo è intercambiabile con il vecchio.

Le altre parti della valvola non sono cambiate.

I codici rimangono gli stessi.